

## Tuto pour la visualisation de la synthèse PSM sur téléphone, tablette et PC


Installer l'application : [Input](#) de Mergin Map




Disponible pour Android ([Google Play](#)) , IOS ([Apple Store](#)) et Windows ([GitHub](#)),

Mettre à jour si déjà installé...

### Se connecter → Menu accueil, mon compte

- Changer l'adresse du serveur (bien valide   
<http://synthese.arsip.fr:8080/>
- Le compte : **ARSIP64**
- Mot de passe : **Synthese\_ARSIP**

Choisir l'onglet « **Projets** » : Télécharger avec patience, puis ouvrir la synthèse PSM (**vérifier régulièrement s'il y a des mises à jour... !**) Icône mise à jour dispo : 

La synthèse ouverte, vous pouvez tester les différents **Thèmes** d'affichages :

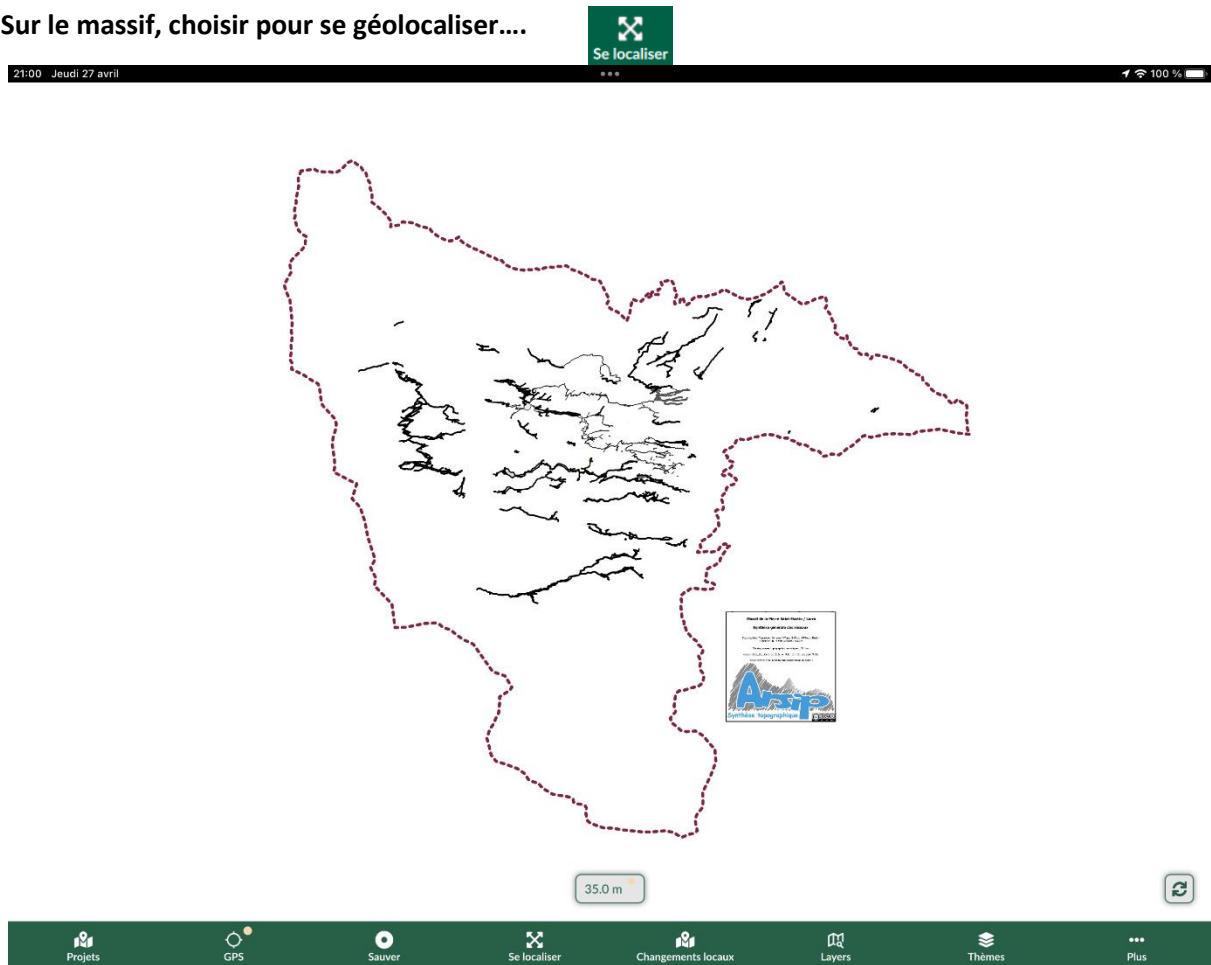
- Vue Dessin : Les topographies dessinées (**partiel...** work in progress ! **accessible hors réseau**),
- Vue Générale : Topographie polygones sur fond OSM (**totalité du massif**, **accessible hors réseau**),
- Vue générale simplifiée : Topographie polygones sans fond (**accessible hors réseau**),
- Fond de carte géologique simplifiée (**accessible hors réseau**),
- Vue Zones PSM-Larra : Découpage des zones Karsteau (**accessible hors réseau**)
- Fond de carte IDENA Ortofoto 2021 (que la Navarre),
- Fond de carte IDENA Cartographie (que la Navarre),
- Fond de carte IDENA Lidar (que la Navarre),
- Fond de carte OSM,
- Fond de carte OSM Topo (lent),
- Fond de carte OSM Outdoor,
- Fond de carte photo IGN (manque l'Espagne),
- Fond de carte géologie BRGM,

Avec l'onglet **Layers**, vous pouvez sélectionner individuellement les différentes couches affichées pour adapter l'affichage à vos besoins.



Les effets de zoom fonctionnent normalement, l’affichage s’adapte au niveau de zoom (à très grande échelle les stations topo apparaissent par exemple !)

Sur le massif, choisir pour se géolocaliser....



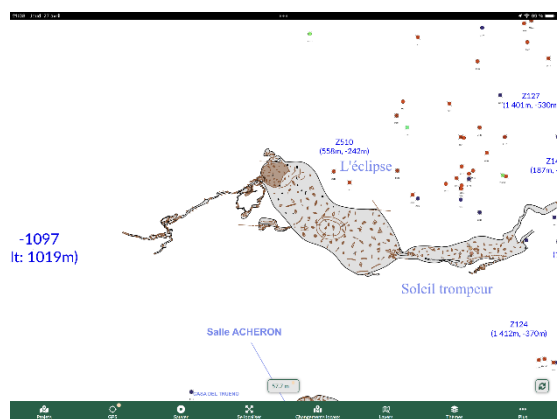
**Vue initiale 2022, thème : Vue Dessins (Offline)**

Les topos du massif dessinées. Attention, « work in progress » dessin en cours,

A ce jour :

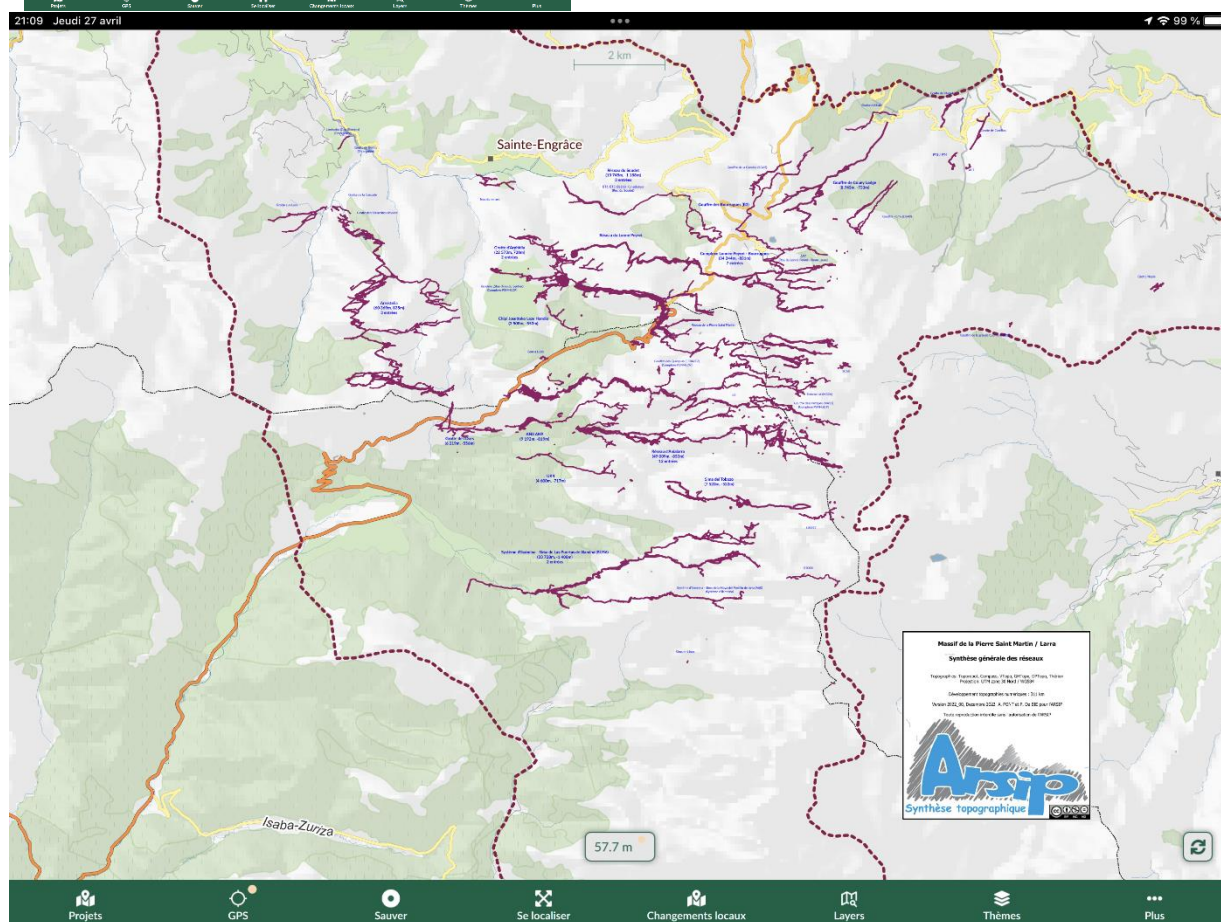
- Reprise de scan des carrés Lambert (PSM partiel, Lonnée Peyret partiel, ...)
- Gouffre des Partages
- B3 – AP7
- AN8
- L5
- Bercero

Pour ajouter vos topos contacter votre administrateur, tous formats vectoriels acceptés (en étant raisonnablement créatif : Illustrator, autocad, shp... )



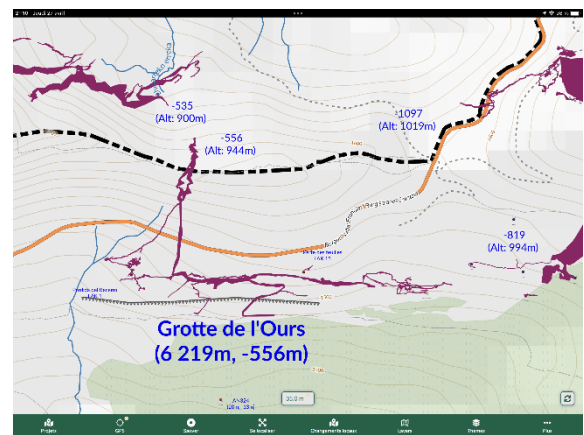
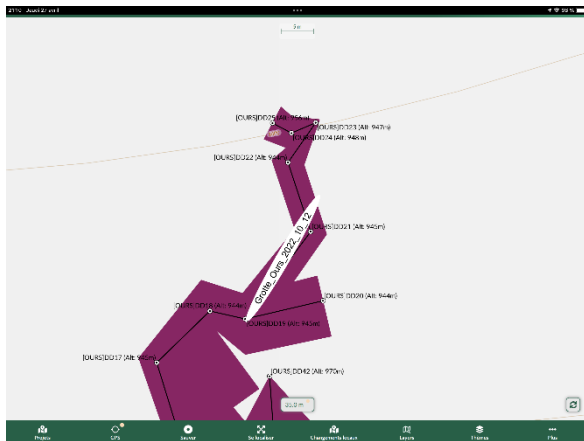
En zoomant, l'ensemble des détails de la topographie dessinée, les gouffres de surface issues de karsteau.

De menus écarts de position avec la synthèse « officielle » peuvent exister. Pour une meilleure localisation géographique utiliser la vue « polygonale »

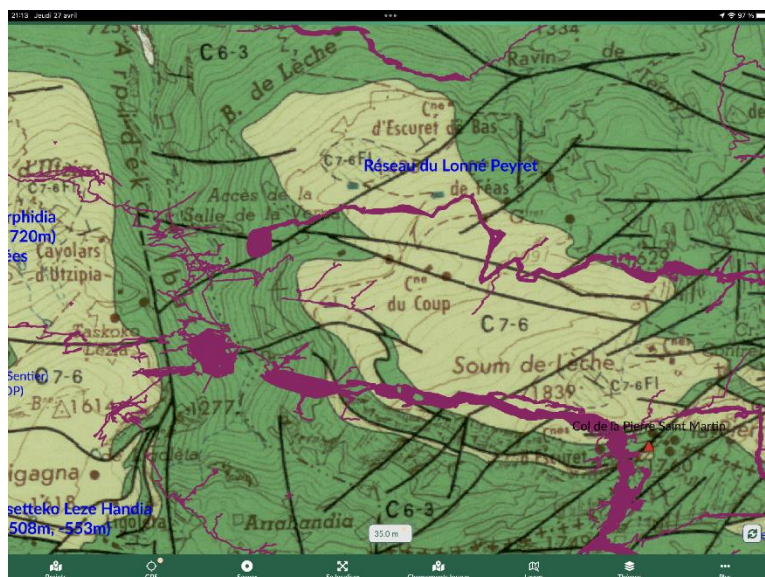


**Thème : Vue générale (Offline)**

La synthèse en version « Polygonale » directement issue de Compas avec un fond de carte « off line » issue d'Open Map Street



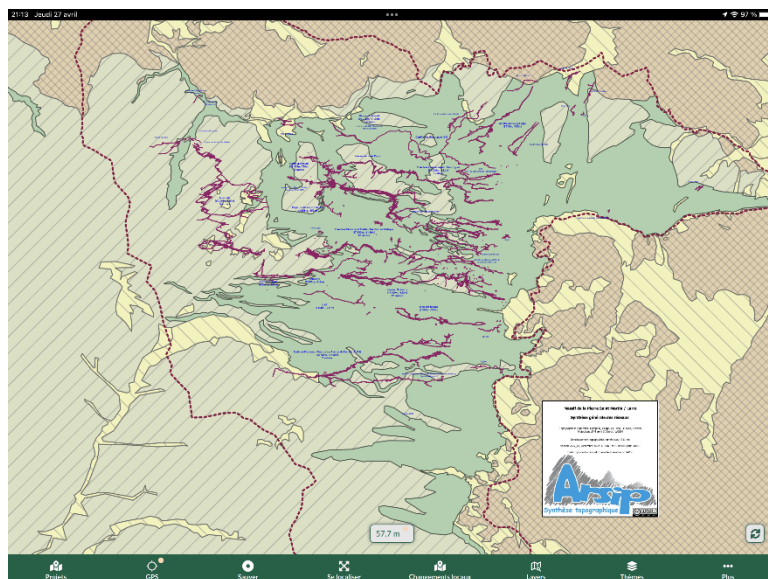
Exemple de zoom, apparition des gouffres de surface et des points tops pour faire des jonctions !



### Thème : Vue Géologique (Online)

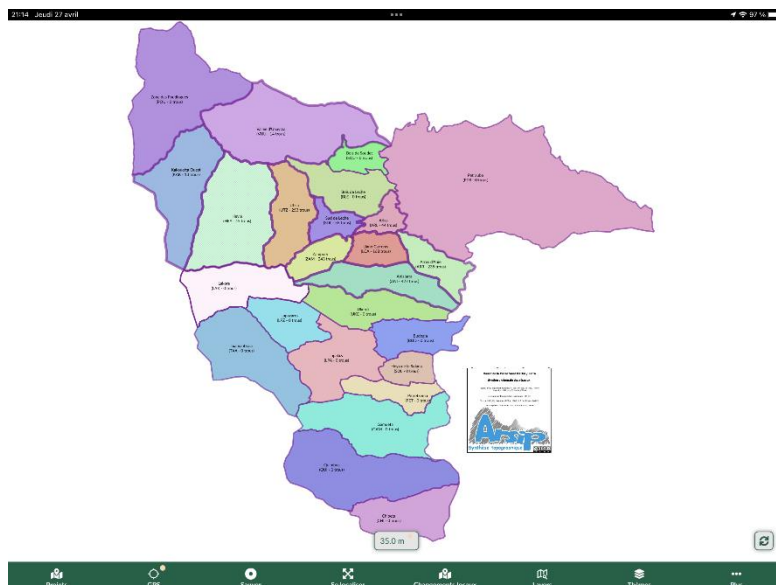
A l'usage de tout bon spéléo géologue, la synthèse avec la carte géologique du BRGM

Le fond nécessite d'avoir du réseau pour s'afficher



## Thème : Vue Géologique Simplifiée (Offline)

La même chose avec une version « simplifiée » de la carte géologique



## Thème : Zones Karsteau (Offline)

Pour la prospection, le découpage en zones Karsteau